

PSLE

LED Deckeneinbauleuchte

PSLE-1200NW7O PSLE-1500NW7O
 PSLE-1200WW7O PSLE-1500WW7O
 PSLE-1200SW7O PSLE-1500SW7O
 PSLE-1200NW7ODD PSLE-1500NW7ODD
 PSLE-1200WW7ODD PSLE-1500WW7ODD
 PSLE-1200SW7ODD PSLE-1500SW7ODD



Eloxiertes
Aluminium



SICHERHEIT

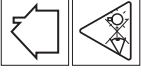
LESEN SIE DIE ANLEITUNG VOR VERWENDUNG DES PRODUKTES! BEWAHREN SIE ALLE SICHERHEITSHINWEISE UND ANLEITUNGEN FÜR DIE ZUKUNFT AUF!



SICHERHEITSHINFORMATIONEN

Die Leuchte ist ausschließlich für den Betrieb im Innenbereich, in trockenen und geschlossenen Räumen geeignet.

Schauen Sie nicht direkt in die LED! LEDs können die Augen schädigen!



- Der Anschluss darf nicht unter Spannung vorgenommen werden.
- Die Installation des Produktes muss nach Anleitung durchgeführt werden.
- Die Montage darf nur durch Fachpersonal erfolgen.
- Verwenden Sie das Produkt nicht, wenn Sie irgendwelche Beschädigungen feststellen (defekte Abdeckung), oder Funktionsstörungen wie flackern, qualmen, dampfen, Knistergeräusche oder Brandgeruch.
- Ein beschädigtes Produkt darf ausschließlich vom Hersteller, seinem Servicevertreter oder einer vergleichbaren Fachkraft repariert oder ausgetauscht werden.
- Die Installation muss nach den gültigen anwendungs- und länderspezifischen Richtlinien u.a. VDE 0.100 erfolgen.
- Öffnen Sie niemals eines der elektrischen Betriebsmittel oder stecken irgendwelche Gegenstände in dieselben. Derartige Eingriffe bedeuten Lebensgefahr durch elektrischen Schlag.
- Vermeiden Sie unbedingt die Berührung des Produktes mit Wasser oder anderen Flüssigkeiten. Aus Gründen der elektrischen Sicherheit darf die Leuchte nicht mit Wasser oder anderen Flüssigkeiten in Berührung kommen oder gar in Wasser getaucht werden.
- Das Produkt darf nicht verändert oder modifiziert werden.



TEILEBESCHREIBUNG

LED Deckeneinbauleuchte inkl. LED Treiber, nominale Spannung, primär: 220-240V- (50/60 Hz)

TECHNISCHE DATEN

33W L1205x860xH98, 1mm

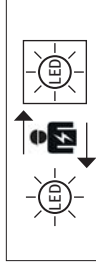
PSLE-1200NW7O 4000K
 PSLE-1200WW7O 3000K
 PSLE-1200SW7O 2700K

42W L1505x860xH98, 1mm

PSLE-1500NW7O 4000K
 PSLE-1500WW7O 3000K
 PSLE-1500SW7O 2700K

Lichtquelle	Diese Leuchten enthalten 4 Lichtquellen der Energieeffizienzklasse
PSLE-1200NW	A.L.S. GmbH - F-C-PLS21NW1 D
PSLE-1200WW	A.L.S. GmbH - F-C-PLS21WW1 D
PSLE-1200SW	A.L.S. GmbH - F-C-PLS21SW1 E
PSLE-1500NW	A.L.S. GmbH - F-C-PLS27NW1
PSLE-1500WW	A.L.S. GmbH - F-C-PLS27WW1
PSLE-1500SW	A.L.S. GmbH - F-C-PLS27SW1

Das Produkt besteht aus zwei Komponenten. Leuchte mit Lichtquelle und externer LED Driver.



Die Lichtquelle kann nur durch Fachpersonal ausgetauscht werden.



Der LED Driver kann nur durch Fachpersonal ausgetauscht werden.



Schutzklasse I



Gefahrenhinweis



CE kennzeichnen



Sicherheitshinweis



Produkt ist ausschließlich für den Betrieb im Innenbereich.



Reinigungshinweis



Das Produkt darf nicht im Hausmüll entsorgt werden.



Leuchte nicht mit Isoliermaterial Abdecken.



Montage darf nur durch Fachpersonal erfolgen



Schauen Sie nicht direkt in die LED! LEDs können die Augen schädigen!

WARTUNG UND REINIGUNG

Die Lichtquelle kann nur durch Fachpersonal ausgetauscht werden.

- Benutzen Sie keine Lösungsmittel, Benzin o.ä. Die Leuchte würde hierbei Schaden nehmen.
- Verwenden Sie zur Reinigung nur ein trockenes, fusselfreies Tuch.



ENTSORGUNG

Die Verpackung besteht aus umweltfreundlichen Materialien. Entsorgen Sie diese in den örtlichen Recyclingbehältern.

Werfen Sie Ihr Produkt, wenn es ausgedient hat, im Interesse des Umweltschutzes nicht in den Hausmüll, sondern führen Sie es einer fachgerechten Entsorgung zu. Über Sammelstellen und deren Öffnungszeiten können Sie sich bei Ihrer zuständigen Verwaltung informieren



BESTIMMUNGSGEMÄSSE VERWENDUNG

Dieses Produkt dient nur zu Beleuchtungszwecken. Diese Leuchte ist ausschließlich zu Verwendung im Innenbereich, in trockenen und geschlossenen Räumen vorgesehen.

LIEFERUMFANG

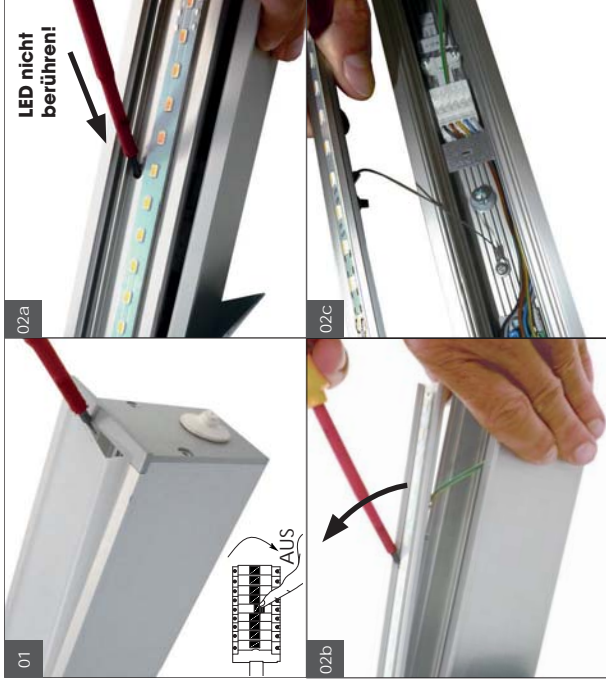
1 x Leuchte
 1 x Montage-Bedienung-Sicherheitshinweise

TECHNISCHE ÄNDERUNGEN

Änderungen im Sinne des technischen Fortschritts können ohne Vorankündigung vorgenommen werden.

Adresse | Kontakt

A.L.S. GmbH
 Mastorfer Str. 31 | 88069 Tettnang (Germany)
 Tel.: +49 (0) 75 42 93 44-0 | Fax.: +49 (0) 75 42 93 44-30
 E-Mail: info@als.de | Web: www.als.de



LED nicht berühren!

02a

02c

01

02b

Montagehinweise Deckenmontage



Vor der Installation, Stromversorgung abschalten!
Nicht unter Spannung anschließen.

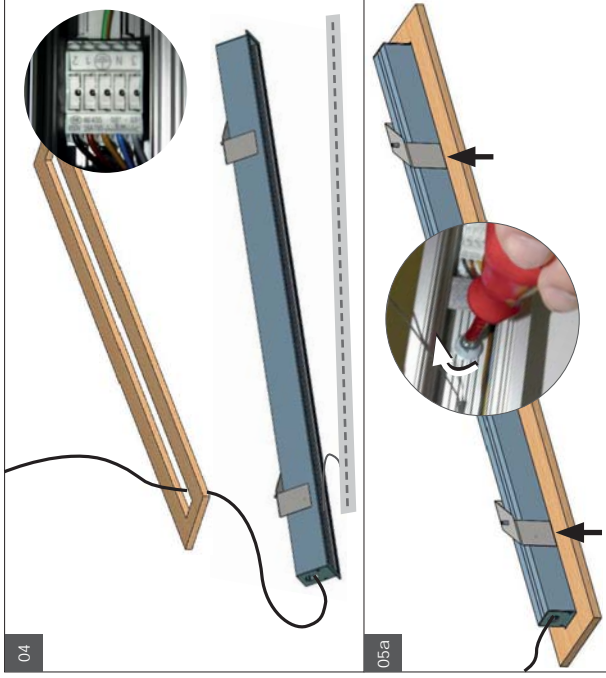
Anderweitige Montagen / Materialien / Typen als in den Datenblättern vorgesehen, entbinden uns von jeglicher elektrotechnischen und statischen Verantwortung.

Montagematerial

Die Verwendung von Fremdmaterialien ohne Herstellerfreigabe entbindet uns von jeglicher Haftung.

01. Opalabdeckung über gesamte Länge einseitig aushebeln. **Achtung Bruchgefahr!**

02. Lichteinsatz entfernen.



04

05a

Hinweis: Bevor die Einbauöffnung für die Leuchte hergestellt wird, muss die Deckenkonstruktion auf den Verlauf der dahinter liegenden Träger der Decke kontrolliert werden. **Niemals Trägerelemente quer durchtrennen**, die Decke könnte dadurch instabil werden.

04. Anschlusskabel durch Kabelöffnung führen und Elektroanschluss an der Steckleuchte vornehmen.

2 **DA/1** (Ausführung DALI) (N)

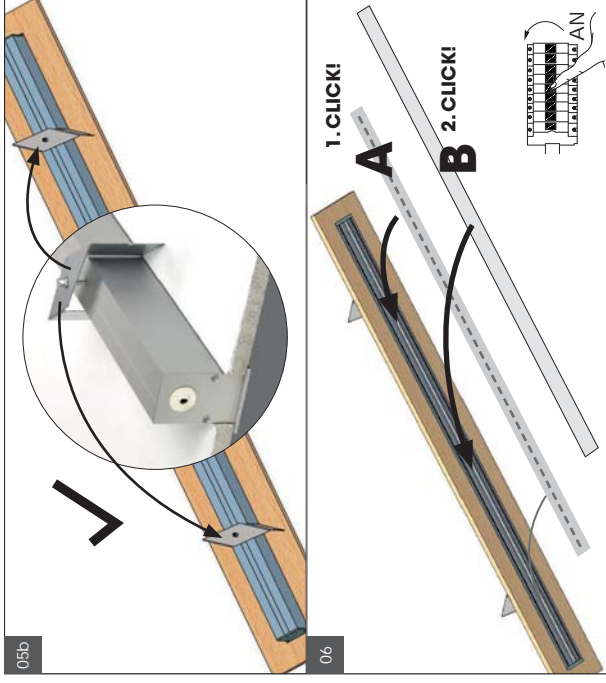
1 **DA/2** (Ausführung DALI) (L)

3 **L = Braun**

N = Blau

⊕ = Gelb-Grün

05a. Leuchte in die Deckenöffnung (**850xLeuchtenlänge + 5 mm**) ein-schieben und beidseitigen Befestigungsschrauben nach rechts drehen. Dadurch drehen sich die Befestigungswinkel und die Leuchte ist korrekt befestigt.



05b

06

07

05b. Leuchte auf festen Sitz kontrollieren.

06. Lichteinsatz (A) einsetzen und Opalabdeckung (B) vorsichtig aufstecken.

Nach der Montage Stromversorgung wieder anschalten.

07. Für Kunststoffe- Aluminiumabdeckungen gilt:

Die temperaturabhängige Längenausdehnung ist bei Kunststoffabdeckungen um ein Vielfaches größer als bei Aluminiumprofilen. Bei Kunststoffabdeckungen ist die Einsatzlänge bei ta (Umgebungstemperatur) 23°C je Meter um mindestens 1mm kürzer als das Profil. **Die Opalabdeckung darf die Enddeckel beidseitig nicht berühren.**