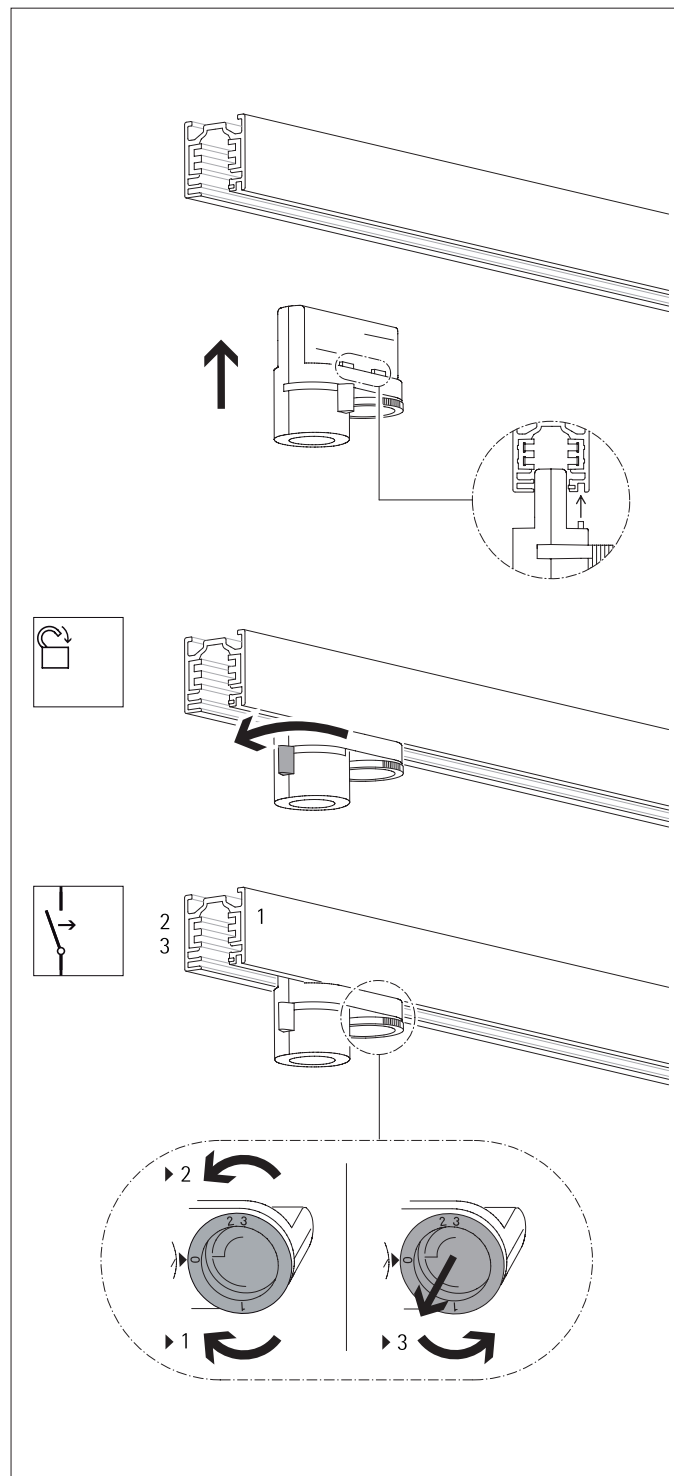


3-Phasen-Adapter

Montageanleitung



Deutsch

Anleitung vor der Montage und der Inbetriebnahme sorgfältig lesen!

Anleitung dem Kunden zur Aufbewahrung übergeben!

Unter www.erco.com/download ist stets die aktuelle Produktdokumentation zu finden.

Allgemeine Sicherheitshinweise

Warnung!
Stromschlaggefahr!

- Vor Wartungs- und Montagearbeiten, Netzleitungen freischalten und auf Spannungsfreiheit überprüfen.
- Der Betrieb mit beschädigten Anschlussleitungen ist nicht zulässig.

Achtung!

Bei der Montage sind die nationalen Installations- und Unfallverhütungsvorschriften zu beachten.

Bestimmungsgemäßer Gebrauch

Der ERCO 3-Phasen-Adapter ist ausschließlich für die Verwendung in einer ERCO Stromschiene entwickelt und insoweit vom VDE und anderen Prüfstellen geprüft worden. Bei Verwendung des ERCO 3-Phasen-Adapters mit Produkten fremder Herstellung kann daher eine Haftung für die Funktion des kombinierten Systems und durch die Kombination eintretende Folgeschäden nicht übernommen werden. Die Haftung für einen defekten ERCO 3-Phasen-Adapter bleibt unberührt.

Allgemeine Hinweise

Alle 3-Phasen-Adapter sind nach EN 60598-1 und EN 60570 geprüft und genehmigt. Die 3-Phasen-Adapter sind für eine Stromstärke von max. 10A/250V zugelassen. Bei induktiver Belastung ist eine Phasenverschiebung von $\cos \varphi \geq 0,6$ zulässig.

Einschränkungen

- Der 3-Phasen-Adapter darf nicht an einer Stromschiene im DALI-Betrieb montiert werden.
- Der 3-Phasen-Adapter darf mit maximal 10kg belastet werden.

Montage

3-Phasen-Adapter für den Anschluss von Pendelleuchten

- Die Montageanleitung der Leuchte beachten.
- Bei Stromschiene mit gedimmten Stromkreis sicherstellen, dass die verwendete Leuchte mit dem installierten Dimmer kompatibel ist.
- 1. Leuchte an Anschlussklemme des 3-Phasen-Adapters anschließen.

Hinweis Leitungsfarben:

Braun	Phase
Blau	Neutralleiter
Grün/gelb	Schutzleiter

2. Leuchte mit einer geeigneten Vorrichtung am Haken des 3-Phasen-Adapters befestigen.

Hinweis: Falls die Leuchte mit einer Zugentlastung an der Anschlussleitung aufgehängt wird, die mechanische Belastbarkeit der Leitung beachten, diese kann geringer sein als die des 3-Phasen-Adapters.

3. Adapter mit Leuchte in die Stromschiene einsetzen und sichern (Bild 1).
3-Phasen-Adapter mit Schukokupplung oder mit Schukosteckdose
Adapter in die Stromschiene einsetzen und sichern (Bild 1).