



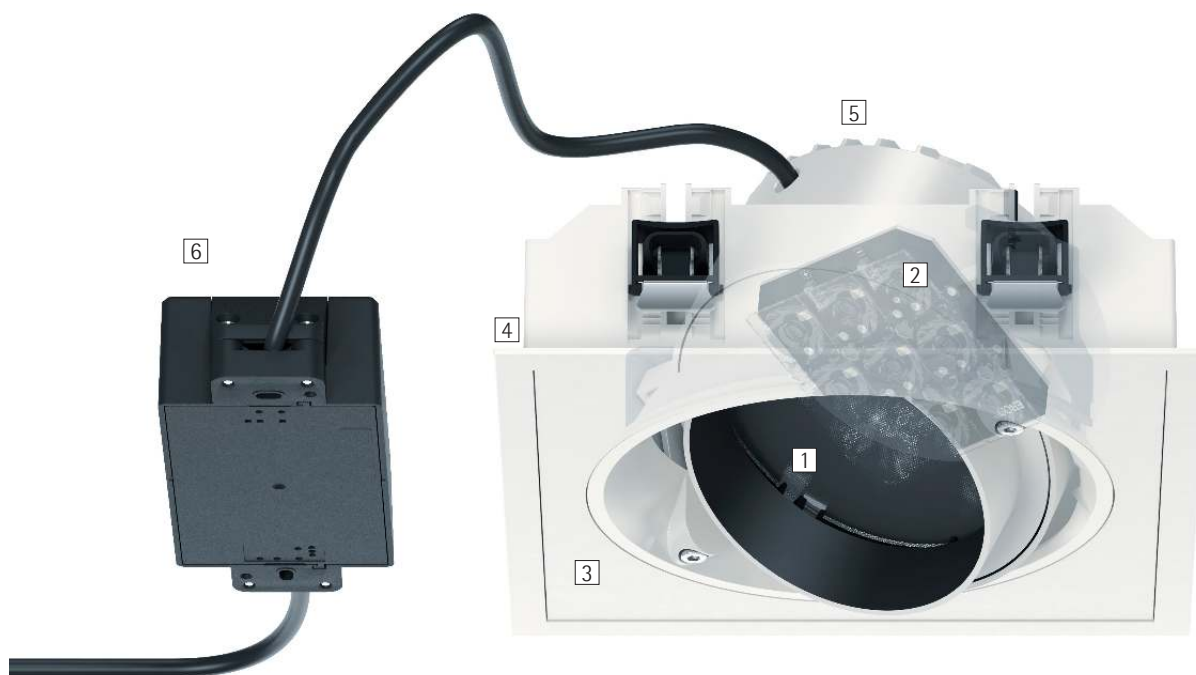
## Quintessence quadratisch – Elegant akzentuieren und fluten

### **Quadratische Einbaustrahler und Einbauflechter für repräsentative Bereiche, Ausstellungs- und Verkaufsräume**

Mit den quadratischen Quintessence Einbaustrahlern akzentuieren Sie gekonnt einzelne Bereiche oder Objekte. Die Einbauflechter lenken die Aufmerksamkeit des Betrachters auf Ihre Regale und Verkaufstische. Perfekt fügen sich die Leuchten mit ihrer geraden Linienführung in die Architektur des Raumes ein und mit dem großen Schwenkbereich erreichen Sie auch entfernte Winkel im Raum.

Das Quintessence Systemdesign erlaubt ein flexibles Beleuchtungskonzept aus einem Guss. Kombinieren Sie Strahler und Flechter untereinander oder mit den Quintessence Downlights. Wählen Sie das jeweils passende Einbaudetail. Das Ergebnis ist stets eine sehr effiziente Beleuchtungsanlage, die gleichzeitig höchste Ansprüche an die Lichtqualität erfüllt.

# Quintessence quadratisch Einbaustrahler, Einbaufuter



## Aufbau und Eigenschaften

Die hier beschriebenen Eigenschaften sind typisch für Artikel dieser Produktfamilie. Spezielle Artikel können abweichende Eigenschaften aufweisen. Eine umfassende Beschreibung der Eigenschaften einzelner Artikel steht auf unserer Website bereit.

### 1 ERCO Spherolitlinse

- Lichtverteilungen: Narrow spot, Spot, Flood, Wide flood oder Oval flood
- Oval flood 360° drehbar

### 2 ERCO LED-Modul

- High-power LEDs: Warmweiß (2700K oder 3000K) oder Neutralweiß (3500K oder 4000K)
- Kollimatoroptik aus optischem Polymer

### 3 Bündige oder zurückliegende Kassette

- Kunststoff, weiß

### 4 Einbaurahmen

- Überdeckendes Einbaudetail
- Befestigung für Deckenstärken 1–30mm
- Kunststoff, weiß
- Für deckenbündigen Einbau: Einbaurahmen separat bestellen, Befestigung für Deckenstärken 12,5–25mm

### 5 Gehäuse

- Aluminiumguss
- 0°–30° oder 0°–40° schwenkbar, 360° drehbar
- Dreh- und Schwenkwinkel feststellbar
- Blendschutzring: Kunststoff oder Aluminiumguss, innen schwarz lackiert, außen weiß

### 6 Betriebsgerät

- Schaltbar, phasendimbar, DALI dimmbar oder Casambi Bluetooth
- Phasendimmbare Ausführung: Dimmen mit externen Dimmern (Phasenabschnitt) möglich

### Varianten auf Anfrage

- Anschluss: 3- oder 5-poliger Stecker mit Anschlussleitung (Wago oder Wieland)
  - Kassette und Einbaurahmen: 10.000 weitere Farben
  - Deckenkanalsystem
- Bitte wenden Sie sich an Ihren ERCO Berater.

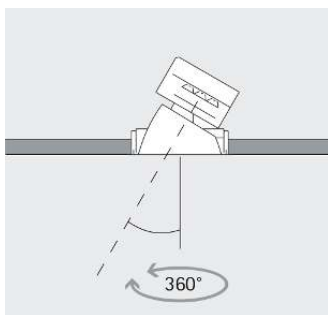


Design und Anwendung:  
[www.erco.com/quintessence-quad-e](http://www.erco.com/quintessence-quad-e)

# Quintessence quadratisch Einbaustrahler, Einbaufuter



**Oval flood frei drehbar**  
Die Spherolitlinse oval flood ist bei runden Leuchtenköpfen frei drehbar, um die Beleuchtung optimal auf unterschiedliche Objekte abzustimmen.



**Schwenkbar 40°**  
Für die optimale Ausrichtung des Lichtkegels lassen sich die Leuchten präzise justieren. So kommt das Licht genau dort hin, wo Sie es benötigen.



**Überdeckender oder bündiger Einbau möglich**  
Standardmäßig haben alle Einbauleuchten überdeckende Einbaudetails. Bündige Einbau-rahmen sind als Zubehörartikel erhältlich.



**Geringe Einbautiefe**  
Bei kompakten Einbausituationen ist jeder Millimeter bei der Einbautiefe einer Leuchte entscheidend. Daher entwickelt ERCO speziell Leuchten für eine geringe Einbautiefe, die auch bei sehr beengten Installationsbedingungen eine sehr gute Lichtqualität gewährleisten.

Besondere Merkmale	
	Oval flood frei drehbar
	Schwenkbar 40°
	Bündiger oder überdeckender Einbau möglich
	Geringe Einbautiefe

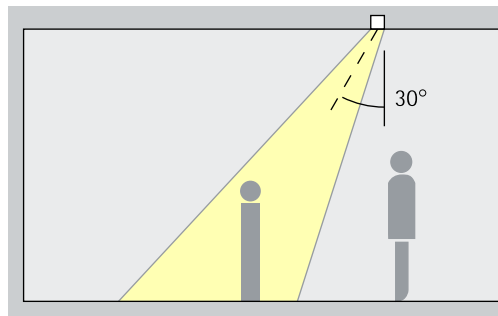
	ERCO High-power LEDs
	Effiziente Spherolittechnologie
	Verschiedene Lichtverteilungen
	Verschiedene Lichtfarben

	Hervorragendes Wärmemanagement
	EMV optimiert
	Verschiedene Baugrößen
	Arretierbar
	Werkzeuglose Montage

	Schaltbar
	Phasendimmbar
	DALI dimmbar
	Casambi Bluetooth

## Quintessence quadratisch Einbaustrahler, Einbaufuter – Leuchtenanordnung

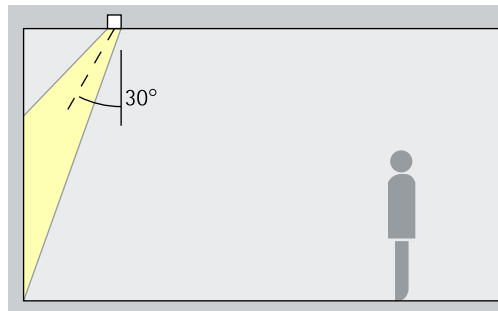
**Einbaustrahler**  
Narrow spot, Spot, Flood



**Akzentuierung**  
Kunstwerke, Waren und architektonische Details lassen sich mit Quintessence Einbaustrahlern effektiv akzentuieren. Am besten geeignet ist dafür ein Neigungswinkel ( $\alpha$ ) von ca. 30°. So wird das Objekt modelliert, ohne die Wirkung durch zu starken Schattenwurf zu verzerren. Zudem lässt sich eine Verschattung durch den Betrachter vermeiden.

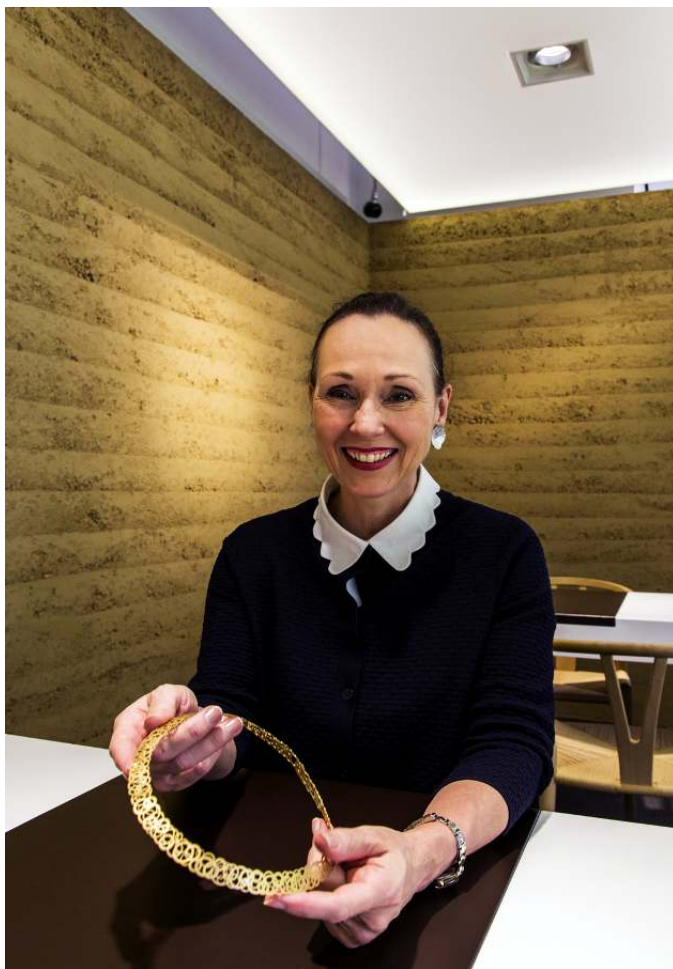
Anordnung:  $\alpha = 30^\circ$

**Einbaufuter**  
Wide flood, Oval flood



**Flutung**  
Für die Flutung von Objekten mit langgezogener, rechteckiger Form, wie z.B. Bilder, Skulpturen oder Warenträger, eignet sich ein Neigungswinkel ( $\alpha$ ) von ca. 30°.

Anordnung:  $\alpha = 30^\circ$



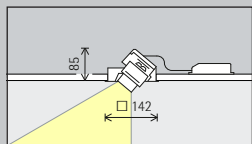
Juwelier Niessing,  
Düsseldorf. Fotografie: Dirk Vogel,  
Dortmund.

Lacoste Show-  
room, Paris.  
Fotografie: Dirk  
Vogel, Dortmund.

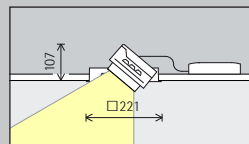


# Quintessence quadratisch Einbaustrahler, Einbaufilter

Baugröße



142mm



221mm

LED-Modul  
Maximalwert  
bei 4000K Ra 82

6W/825lm	2W/275lm (Narrow spot)
----------	------------------------

18W/2475lm	8W/1100lm (Narrow spot)
------------	-------------------------

Lichtfarbe

	2700K Ra 92		3500K Ra 92
	3000K Ra 92		4000K Ra 82
	3000K Ra 97		4000K Ra 92

	2700K Ra 92		3500K Ra 92
	3000K Ra 92		4000K Ra 82
	3000K Ra 97		4000K Ra 92

Lichtverteilung

Einbaustrahler		Einbaufilter	
	Narrow spot		Wide flood
	Spot		Oval flood
	Flood		

Einbaustrahler		Einbaufilter	
	Narrow spot		Wide flood
	Spot		Oval flood
	Flood		

Steuerung

	Schaltbar		DALI
	Phasendimmbar		Casambi Bluetooth

	Schaltbar		DALI
	Phasendimmbar		Casambi Bluetooth

Farbe (Gehäuse)

	Weiß
	10.000 Farben *

	Weiß
	10.000 Farben *

Zubehör

	Einbaugehäuse		Distanzplatte
	Einbaurahmen		Kassette für Paneeldecken
	Einbaurahmen 2fach		Abdeckrahmen



Danske Bank  
Filiale, Belfast.  
Architektur:  
Hughes McMichael,  
Belfast. Brand  
Design: I-AM,  
London. Fotografie:  
Dirk Vogel,  
Dortmund.

\* auf Anfrage erhältlich

Artikelnummern und Planungsdaten:  
[www.erco.com/014525](http://www.erco.com/014525)

Design und Anwendung:  
[www.erco.com/quintessence-quad-e](http://www.erco.com/quintessence-quad-e)

